

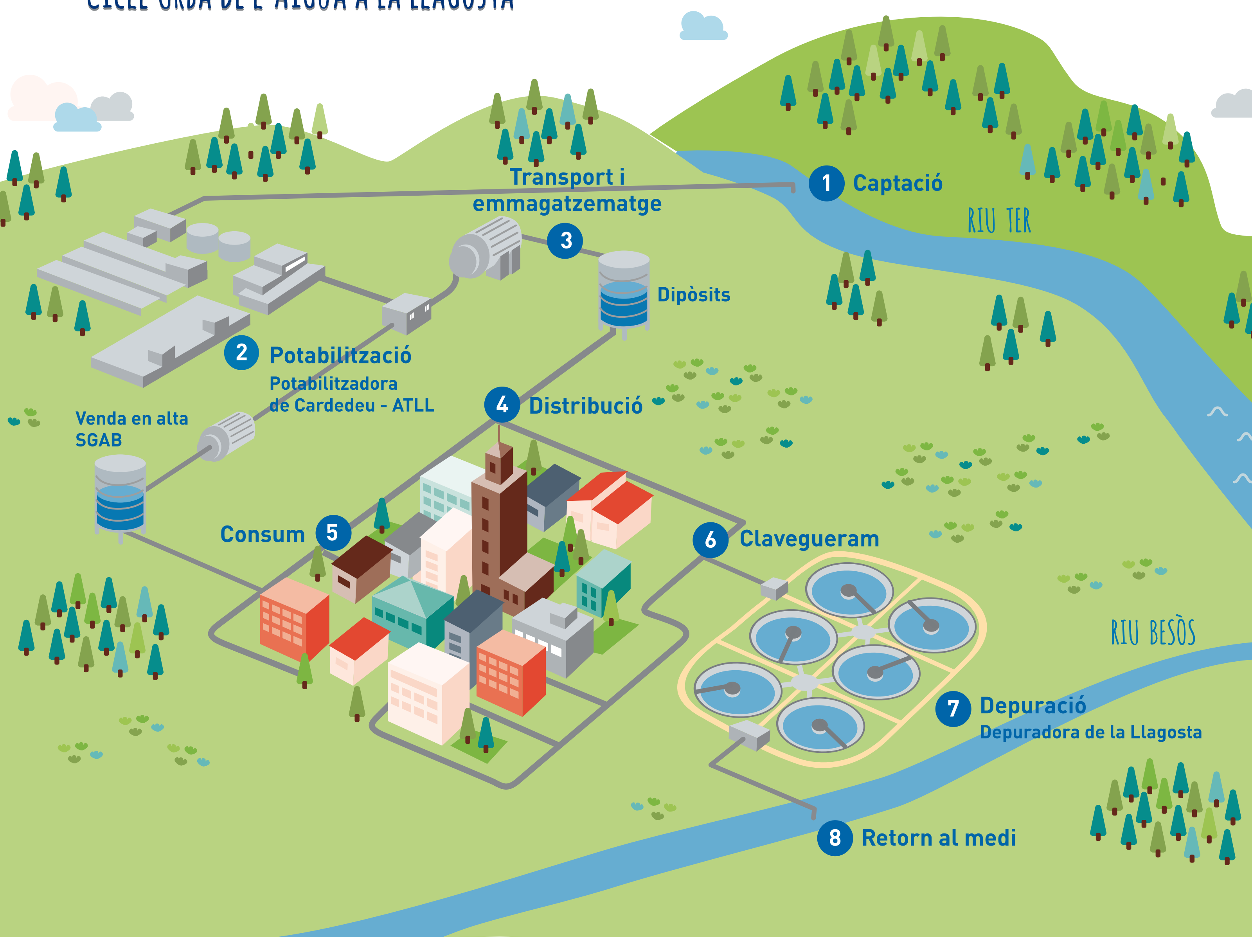
CICLE URBÀ DE L'AIGUA

La Llagosta



Ajuntament de la Llagosta

CICLE URBÀ DE L'AIGUA A LA LLAGOSTA



SAPS D'ON VE L'AIGUA DE L'AIXETA DE LA LLAGOSTA?

L'aigua que bevem a la Llagosta majoritàriament prové del riu Ter, que neix al Pirineu oriental, concretament a una zona denominada Ulldeter.

L'AIGUA DEL RIU ES POT BEURE DIRECTAMENT?

No, perquè puguem beure l'aigua d'un riu abans s'ha de convertir en potable. Una canonada de 80 kilòmetres porta l'aigua des de l'embassament del Pastoral a Girona, fins al municipi de Cardedeu, on hi ha una gran instal·lació que la potabilitza i des d'allà es distribueix a través de grans canonades a molts municipis, entre ells la Llagosta. L'aigua del riu Ter fa un camí de prop de 100 kilòmetres fins a arribar al nostre municipi!

ON GUARDEM L'AIGUA QUAN ARRIBA A LA LLAGOSTA?

Una part de l'aigua arriba a un gran dipòsit situat al creuament de l'avinguda 11 de setembre amb l'avinguda Girona de Santa Perpetua de Mogoda i d'allà baixa a tot el municipi. La resta de l'aigua arriba al municipi per l'avinguda Primer de Maig, la Riera Seca i el carrer Estació. En total podem emmagatzemar 350 m³ d'aigua, que és aproximadament el mateix que hi ha a la piscina gran del Turó. La coneixes?

PER QUÈ, QUAN OBRIM L'AIXETA, SURT AIGUA AMB PRESSIÓ?

L'aigua s'emmagatzema a uns dipòsits que es troben als punts més alts de la ciutat. Així, com que les cases estan situades més avall que els dipòsits, l'aigua que hi baixa surt amb pressió. Recordes el principi dels vasos comunicants? Doncs aquest principi és el que ho explica.

SAPS QUANTS KILOMETRES TENEN LES CANONADES D'AIGUA QUE TENIM A LA LLAGOSTA?

Si poséssim totes les canonades d'aigua de la Llagosta una darrera l'altra tindríem 29 kilòmetres. Això és com anar des de la Llagosta fins a més enllà de Barcelona!

A QUINA HORA DEL DIA GASTEM MÉS AIGUA?

A la Llagosta, les hores del dia en què gastem més aigua són de 8 a 10 del matí i de 7 a 10 del vespre. I l'any 2015, el dia en què es va gastar més aigua va ser el 21 de maig.

PUC BEURE L'AIGUA DE L'AIXETA? PER QUÈ L'AIGUA DE L'AIXETA DE VEGADES TÉ GUST?

I tant. L'aigua de l'aixeta està molt vigilada i la pots beure amb tota tranquil·litat. L'aigua de l'aixeta porta clor que serveix per desinfectar-la. Si la poses en una ampolla i la deixes unes hores a la nevera, o si li poses unes gotes de llimona, ja no notaràs el gust de clor.

I ON VA A PARAR L'AIGUA BRUTA?

Veiem desaparèixer pel forat de l'aigüera o pel vàter l'aigua utilitzada, que llavors passa a les clavegueres i segueix un llarg camí per canonades cada vegada més grans fins a arribar a les depuradores. L'aigua de la Llagosta va a parar a la depuradora situada entre la riera Seca i el riu Besòs. Allà l'aigua es neteja i un cop neta s'aboca al riu Besòs sense embrutar-lo.

CONSELLS D'ESTALVI I CURIOSITATS

Sabies que amb cada descàrrega d'una cisterna s'aboquen entre 6 i 10 litres d'aigua? En les cisternes que tenen doble polsador, prioritza l'ús del que minimitza la descàrrega.

Moltes aigües són reciclables, per exemple l'aigua de bullir les verdures és molt bona per fer sopes i altres plats.

L'aigua del riu Ter no va arribar a la Llagosta fins el 1972, encara no fa 50 anys!. Abans l'aigua venia dels pous i mines, la més important va ser la d'en Serra. Lluís Serra va rebre permís de l'ajuntament per distribuir aigua de la mina de la seva propietat a la Llagosta.

En arribar d'unes llargues vacances, obre l'aixeta i deixa córrer l'aigua uns minuts. Eliminaràs l'aigua que ha quedat estancada a les canalitzacions mentre hagi estat fora.

Un litre d'aigua de l'aixeta és 500 vegades més barat que un cafè.

Saps quanta aigua es perd diàriament si hi ha una aixeta que degota? 30 litres.

L'EFECTE BLAU

lefecteblau.cat

ARA JA EN SAPS MOLT SOBRE L'AIGUA, VOLS REPTAR ELS PARES?

L'aigua que arriba a la Llagosta i surt per l'aixeta de casa, d'on ve?

- Riu Llobregat.
- Mar.
- Riu Ter.
- Riu Ter i pou.

L'aigua del riu:

- És més bona que la que surt per l'aixeta.
- No és bona, abans de beure-la s'ha de potabilitzar.

L'aigua que bevem a la Llagosta es tracta a:

- La planta potabilitzadora de Cardedeu.
- La planta potabilitzadora de Llagosta.
- No es tracta en cap planta potabilitzadora.

Per què els dipòsits del poble estan als punts més alts?

- Perquè així es veuen de més lluny i es poden vigilar millor.
- Perquè així l'aigua de l'aixeta surt amb pressió.
- Perquè sempre s'ha fet així.

Per què l'aigua de l'aixeta de vegades fa olor?

- Perquè té clor.
- Perquè no és bona.
- No fa mai cap olor.

Què podem fer perquè no faci olor de clor?

- Guardar-la unes hores en una ampolla de vidre a la nevera.
- Posar-li unes gotes de llimona.
- Les dues respostes anteriors són correctes.

A quina hora del dia gastem més aigua a La Llagosta?

- A les 9 del matí.
- A les 5 de la tarda.
- De 8 a 10 del matí i de 7 a 10 del vespre.

Saps on es recull l'aigua bruta un cop utilitzada?

- A les clavegueres.
- Va al carrer.
- Al dipòsit.

L'aigua bruta es pot abocar directament al riu?

- No, es tracta a la depuradora de La Llagosta.
- Sí, es pot abocar al riu perquè el riu la depura.
- Sí, es pot abocar al riu però primer es filtra.

RESULTATS

😊 de 6 a 9 respostes encertades, **ets un geni, en saps molt sobre l'aigua.**

😊 de 3 a 6 respostes encertades, **pots millorar si repasses tota la informació.**

😞 de 0 a 3 respostes encertades, **ui, ui, l'aigua no és el teu fort!!!**